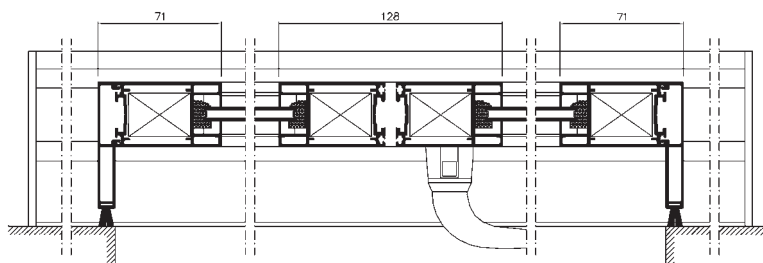
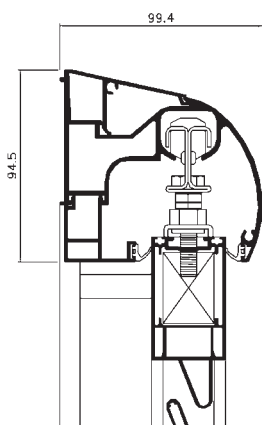
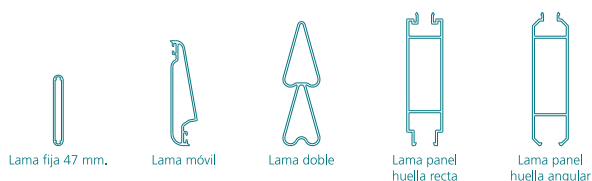


- Hoja de 36 mm y marco de 99,4 mm.
- Lamas fijas, móviles o panel.
- Ocultación total, parcial o variable.
- Posibilidad de balconera con guía inferior o embutida.
- Sencillez de montaje.
- Juntas de EPDM.



### \_ variedad de lamas



### \_ dimensiones máximas de los perfiles

tipo	perfil	ancho general (mm.)	espesor general (mm.)
ventanas y balconeras	marcos	99,4	1,35-1,5
	hojas	36	1,35-1,5

### \_ máximas medidas recomendadas

tipo	L	H	
puerta	1 Hoja	1250	2200
	2 Hojas	1250	2200